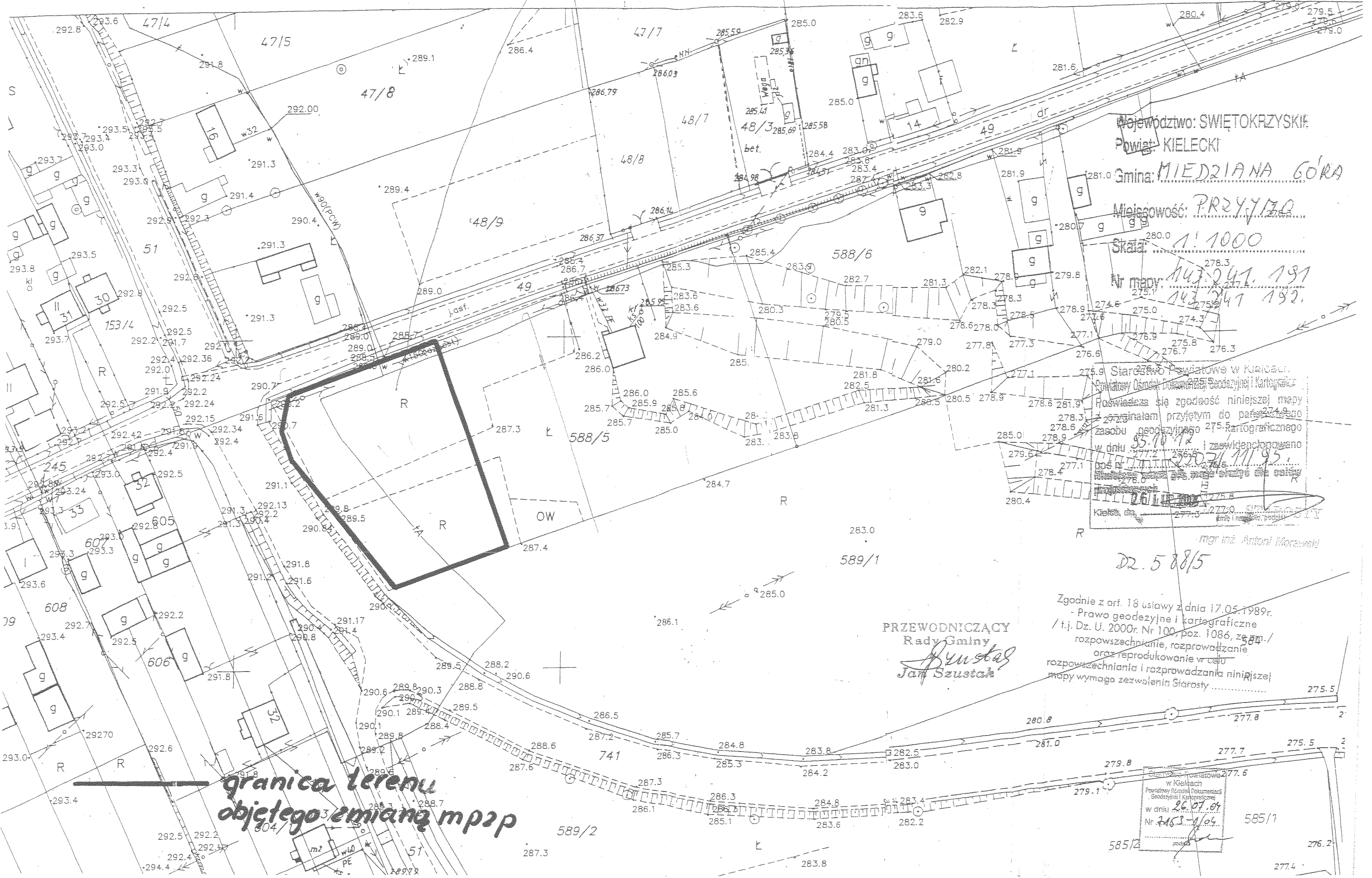


Granica obszaru objętego omieszczeniem.

Stat. do Uchwały Nr XII/104/08
Rady Gminy w Miedzianej Górze
z dn. 31.01.08r.



Województwo: ŚWIĘTOKRZYSKIE
Powiat: KIELECKI
Gmina: MIEDZIANA GÓRA

Miejscowość: PRZYBYŁO

Skala: 1:1000

Nr mapy: 143-247-191
143-247-192

Starosta Powiatowy w Kielcach,
Powiatowy Ośrodek Dokumentacji Geodezyjnej i Kartograficznej
Proświadcza się zgodność niniejszej mapy
z oryginałem przyjętym do paragrafu 275.1
zasobu geodezyjnego 275.1 Kartograficznego
w dniu 25.10.07 i zwidoczniono
w dniu 27.10.07
Kielce, dn. 27.10.07
mgr inż. Antoni Morawski

Dz. 588/5

PRZEWODNICZĄCY
Rady Gminy
Jan Szustak

Zgodnie z art. 18 ustawy z dnia 17.05.1989r.
- Prawo geodezyjne i kartograficzne
/t.j. Dz. U. 2000r. Nr 100, poz. 1086, z późn. zm./
rozpowszechnianie, rozprowadzanie
oraz reprodukcje w celu
rozpowszechniania i rozprowadzania niniejszej
mapy wymaga zezwolenia Starosty

granica terenu
objętego zmianą mpzp

Starosta Powiatowy w Kielcach
w Kielcach
Powiatowy Ośrodek Dokumentacji
Geodezyjnej i Kartograficznej
w dniu 26.07.08
Nr 2463-1/04
585/12

Rysunek zmiany Nr 2 w miejscowym planie zagospodarowania przestrzennego sołectwa Przyjmo na terenie gminy Miedziana Góra - Skala 1:1000 - Przeznaczenie i zasady zagospodarowania terenu

ZAŁĄCZNIK NR 1 DO UCHWAŁY NR XII/101/08


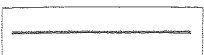
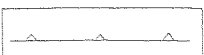
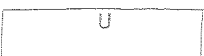
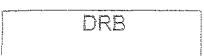


RADY GMINY W MIEDZIANEJ GÓRZE Z DNIA 31 stycznia 2008r.

RADA GMINY
w Miedzianej Górze

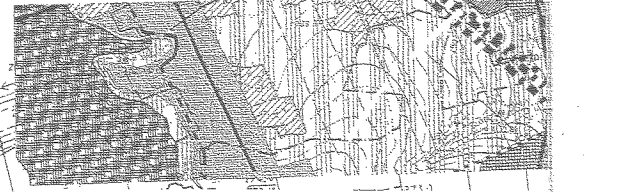
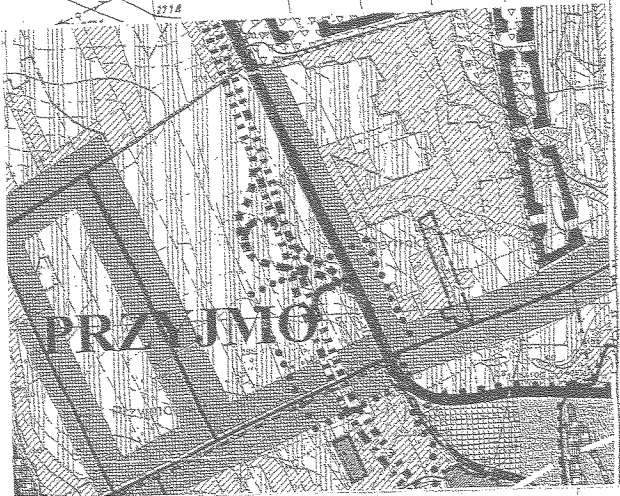
PRZEWODNICZĄCY
Rady Gminy

Jay Szustak

Objaśnienia:

-  Granica obszaru objętego zmianą planu
-  Linie rozgraniczające tereny o różnym przeznaczeniu lub różnych zasadach zagospodarowania
-  Nieprzekraczalna linia zabudowy
-  Tereny handlu, usług i produkcji
-  Teren doliny rzecznej bocznej
-  Teren przeznaczony pod poszerzenie powiatowej drogi lokalnej
-  Teren powiatowej drogi lokalnej

1 cm = 10 m / skala 1:1000/



WYRYS ZE STUDIUM UWARUNKOWAŃ I KIERUNKÓW ZAGOSPODAROWANIA PRZESTRZENNEGO GMINY MIEDZIANA GÓRA

Granica opracowania zmiany planu

nie wyklucza się istnienia w terenie - nie wykazanych na niniejszej mapie - obiektów budowlanych, urządzeń budowlanych, a także urządzeńaziemnych, niezamieszkałych i rekreacyjnych, które, jeżeli zostały zgłoszone do inwentaryzacji, których brak jest informacji w Powiatowym Ośrodku Dokumentacji Geodezyjnej i Kartograficznej w Kielcach

Powiat: SWIETOKRZYSKIE
Powiat: KIELECKI
Gmina: MIEDZIANA GÓRA
Miejscowość: PRZYJMO ok. 44/2
Skala: 1/1000 ok. 44
Nr mapy: 143.244.184
143.244.182
143.244.143
143.244.144

Starostwo Powiatowe w Kielcach
Powiat (Kielce) Geodezja i Kartografia
Pozwala się zgodność niniejszej mapy z oryginałem przyjętym do parafowania z zasobu geodezyjnego i kartograficznego w dniu 17.01.2008 r. i zewidencjonowano pod nr 2303/101/08.
Wniosek wnosi: Starostwo Powiatowe w Kielcach
Kielce, dn. 17.01.2008

Zgodnie z art. 18 § 1 pkt 1) z dnia 17.01.1989r. - Powszechny Ustawy o Geodezji i Kartografii (Dz. U. z 2000r. Nr 130, poz. 1084, ze zm.) - rozpowszechnianie, rozprowadzanie oraz replikowanie w celu rozpowszechniania i rozprowadzania niniejszej mapy wymaga zezwolenia Starosty

Starostwo Powiatowe w Kielcach
Powiat (Kielce) Geodezja i Kartografia
w dniu 04.02.08
nr 1303/101/08