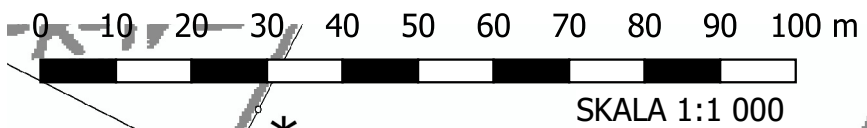


ZMIANA NR 6 MIEJSCOWEGO PLANU ZAGOSPODAROWANIA PRZESTRZENNEGO SOŁECTWA PORZECZE TERENIE GMINY MIEDZIANA GÓRA

ZAŁĄCZNIK NR 1
DO UCHWAŁY NR _____
RADY GMINY MIEDZIANA GÓRA
Z DNIA _____

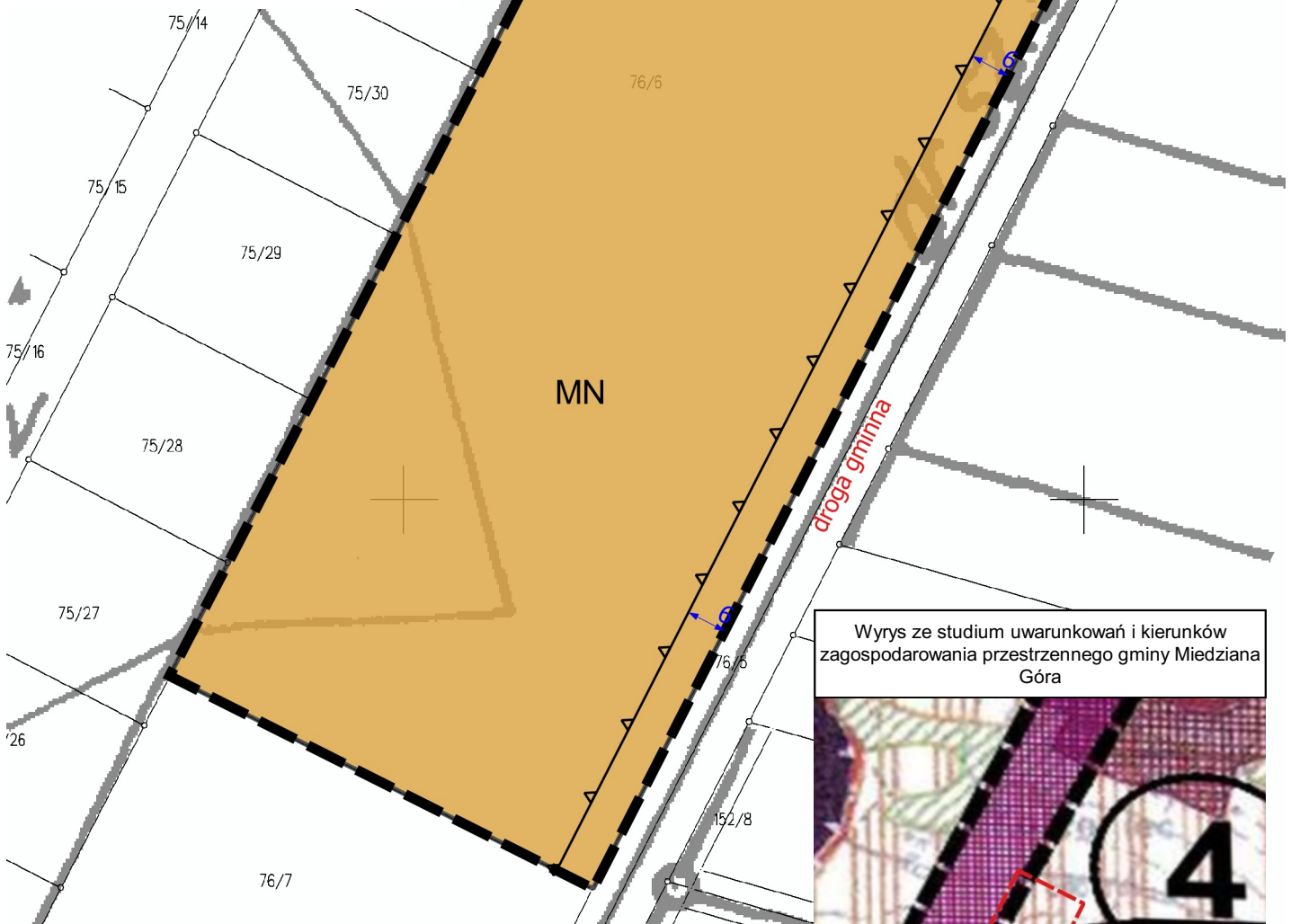


USTALENIA PLANU

— GRANICA OBSZARU OBJĘTEGO PLANEM

MN TERENY ZABUDOWY MIESZKANIOWEJ JEDNORODZINNEJ

▲ NIEPRZEKRACZALNA LINIA ZABBUDOWY



OZNACZENIA INFORMACYJNE

6 WYMIAROWANIE Z WARTOŚCIĄ W METRACH

***** CAŁY OBSZAR OBJĘTY PLANEM ZNAJDUJE SIĘ W GRANICACH SUCHEDNIOWSKO-OBLĘGORSKIEGO OBSZARU CHRONIONEGO KRAJOBRAZU

M CAŁY OBSZAR OBJĘTY PLANEM ZNAJDUJE SIĘ W GRANICACH TERENU ZMELIOROWANEGO

droga gminna DROGA GMINNA PRZEBIEGAJĄCA POZA GRANICAMI PLANU

Wrys ze studium uwarunkowań i kierunków zagospodarowania przestrzennego gminy Miedziana Góra



□ OBSZAR OBJĘTY PLANEM

■ planowane obszary rozwojowe zabudowy jednorodzinnej

■ tereny pól uprawnych i sadownictwa