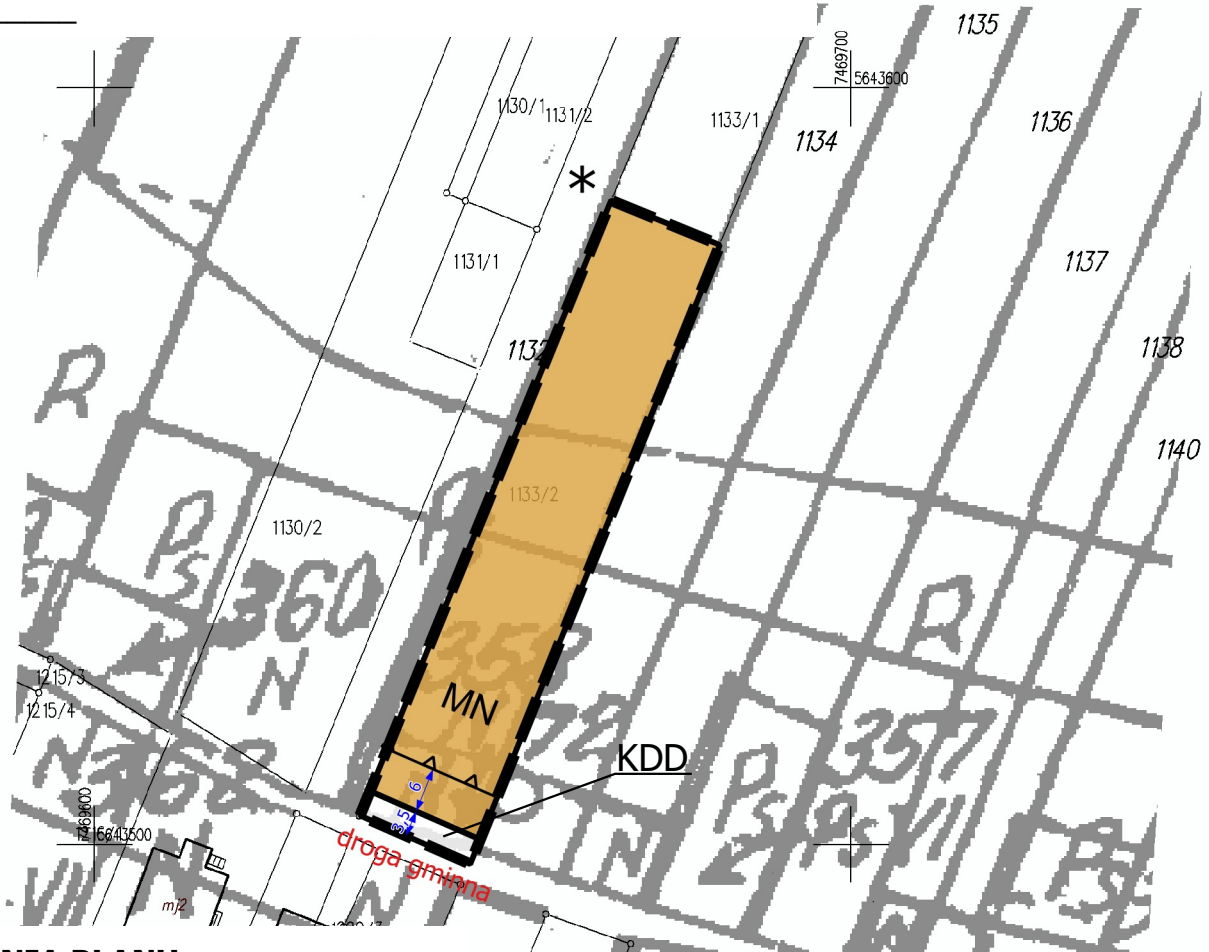
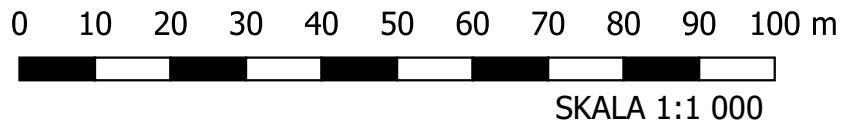


ZMIANA NR 6 MIEJSCOWEGO PLANU ZAGOSPODAROWANIA PRZESTRZENNEGO SOŁECTWA KOSTOMŁOTY II - CZĘŚĆ I NA TERENIE GMINY MIEDZIANA GÓRA

ZAŁĄCZNIK NR 1
DO UCHWAŁY NR _____
RADY GMINY MIEDZIANA GÓRA
Z DNIA _____



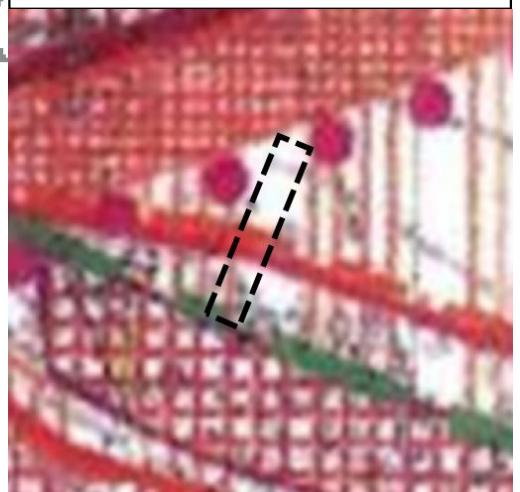
USTALENIA PLANU

- GRANICA OBSZARU OBJĘTEGO PLANEM
- LINIE ROZGRANICZAJĄCE TERENY O RÓŻNYM PRZEZNACZENIU LUB RÓŻNYCH ZASADACH ZAGOSPODAROWANIA
- TEREN ZABUDOWY MIESZKANIOWEJ JEDNORODZINNEJ
- TEREN DROGI DOJAZDOWEJ
- NIEPRZEKRACZALNA LINIA ZABUDOWY

OZNACZENIA INFORMACYJNE

- WYMIAROWANIE Z WARTOŚCIĄ W METRACH
- droga gminna DROGA GMINNA PRZEBIEGAJĄCA POZA GRANICAMI PLANU
- CAŁY OBSZAR OBJĘTY PLANEM ZNAJDUJE SIĘ W GRANICACH SUCHEDNIOWSKO-OBŁĘGORSKIEGO OBSZARU CHRONIONEGO KRAJOBRAZU

Wrys z studium uwarunkowań i kierunków zagospodarowania przestrzennego gminy Miedziana Góra



- OBSZAR OBJĘTY PLANEM
- tereny zabudowy jednorodzinnej
- tereny zabudowy zagrodowej
- tereny pól uprawnych i sadownictwa
- granice terenów, dla których sporządzenie miejscowych planów jest obowiązkowe
- ścieżki rowerowe
- obszary występowania w przewadze gleb klas I - IV (klasa IV, sporadycznie klasa III)