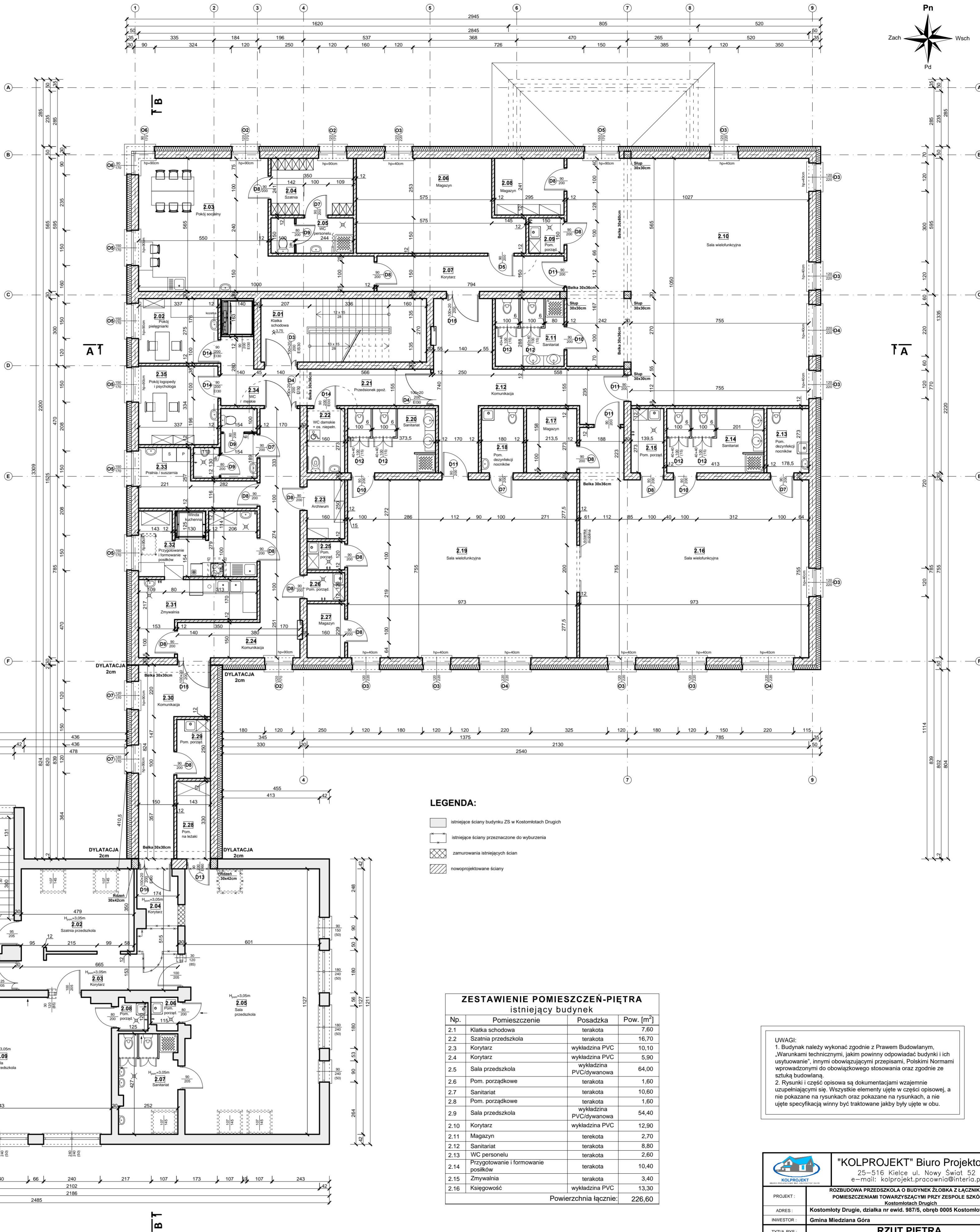


ZESTAWIENIE POMIESZCZEŃ-PIĘTRO projektowany budynek			
Np.	Pomieszczenie	Posadzka	Pow. [m ²]
2.1	Klatka schodowa	terakota	14,40
2.2	Pokój pielęgniarzy	wykładzina PVC	9,30
2.3	Pokój socjalny	wykładzina PVC	37,80
2.4	Szatnia	terakota	8,40
2.5	WC personelu	terakota	5,30
2.6	Magazyn	terakota	25,30
2.7	Korytarz	wykładzina PVC	11,90
2.8	Magazyn	terakota	7,10
2.9	Pom. porządkowe	terakota	2,30
2.10	Sala wielofunkcyjna	wykładzina PVC/dywanowa	103,20
2.11	Sanitariat	terakota	8,40
2.12	Komunikacja	wykładzina PVC	26,40
2.13	Pom. dezynfekcji nocników	terakota	4,90
2.14	Sanitariat	terakota	11,30
2.15	Pom. porządkowe	terakota	3,80
2.16	Sala wielofunkcyjna	wykładzina PVC/dywanowa	77,70
2.17	Magazyn	terakota	5,80
2.18	Pom. dezynfekcji nocników	terakota	4,90
2.19	Sala wielofunkcyjna	wykładzina PVC/dywanowa	73,50
2.20	Sanitariat	terakota	10,20
2.21	Przedsiónek ppoz.	terakota	15,60
2.22	WC damskie + os. niepełnosprawne	terakota	4,40
2.23	Archiwum	terakota	4,00
2.24	Komunikacja	terakota	23,20
2.25	Pom. porządkowe	terakota	1,90
2.26	Pom. porządkowe	terakota	1,90
2.27	Magazyn	terakota	3,70
2.28	Pom. na leżaki	terakota	4,70
2.29	Pom. porządkowe	terakota	3,60
2.30	Komunikacja	terakota	15,80
2.31	Zmywalnia	terakota	11,00
2.32	Przygotowanie i formowanie posiłków	terakota	13,70
2.33	Pralnia / suszarnia	terakota	8,90
2.34	WC męskie	terakota	6,10
2.35	Pokój logopedy i psychologa	wykładzina PVC	11,20
2.36	Winda	-	2,30
Powierzchnia łącznie:			583,90



LEGENDA:

- istniejące ściany budynku ZS w Kostomłotach Drugich
- istniejące ściany przeznaczone do wyburzenia
- zamurowania istniejących ścian
- nowoprojektowane ściany

ZESTAWIENIE POMIESZCZEŃ-PIĘTRA istniejący budynek			
Np.	Pomieszczenie	Posadzka	Pow. [m ²]
2.1	Klatka schodowa	terakota	7,60
2.2	Szatnia przedszkola	terakota	16,70
2.3	Korytarz	wykładzina PVC	10,10
2.4	Korytarz	wykładzina PVC	5,90
2.5	Sala przedszkola	wykładzina PVC/dywanowa	64,00
2.6	Pom. porządkowe	terakota	1,60
2.7	Sanitariat	terakota	10,60
2.8	Pom. porządkowe	terakota	1,60
2.9	Sala przedszkola	wykładzina PVC/dywanowa	54,40
2.10	Korytarz	wykładzina PVC	12,90
2.11	Magazyn	terakota	2,70
2.12	Sanitariat	terakota	8,80
2.13	WC personelu	terakota	2,60
2.14	Przygotowanie i formowanie posiłków	terakota	10,40
2.15	Zmywalnia	terakota	3,40
2.16	Księgowość	wykładzina PVC	13,30
Powierzchnia łącznie:			226,60

UWAGI:
1. Budynek należy wykonać zgodnie z Prawem Budowlanym, „Warunkami technicznymi, jakim powinny odpowiadać budynki i ich usytuowanie”, innymi obowiązującymi przepisami, Polskimi Normami wprowadzonymi do obowiązkowego stosowania oraz zgodnie ze sztuką budowlaną.
2. Rysunki i część opisowa są dokumentacją wzajemnie uzupełniającymi się. Wszystkie elementy ujęte w części opisowej, a nie pokazane na rysunkach oraz pokazane na rysunkach, a nie ujęte w specyfikacji winny być traktowane jakby były ujęte w obu.

		"KOLPROJEKT" Biuro Projektowe 25-516 Kielce ul. Nowy Świat 52 e-mail: kolprojekt.procownio@interia.pl	
PROJEKT:		ROZBUDOWA PRZEDSZKOLA O BUDYNEK ŻŁOBKA Z ŁĄCZNIKIEM I POMIESZCZENIAMI TOWARZYSZĄCYMI PRZY ZESPOLE SZKÓŁ w Kostomłotach Drugich	
ADRES:		Kostomłoty Drugie, działka nr ewid. 987/6, obręb 005 Kostomłoty Drugie	
INWESTOR:		Gmina Miedziana Góra	
RZUT PIĘTRA			
BRANŻA:	ARCHITEKTURA	DATA:	PODPIS:
PROJEKTOWAŁ:	mgr inż. arch. Konrad Kaluża uprawnienia: 208/SWOKK/2015 specjalność: architektoniczna	03.2020	
SPRAWOWAŁA:	mgr inż. arch. Pulina Jaros-Kaluża uprawnienia: 249/SWOKK/2016 specjalność: architektoniczna	03.2020	
OPRACOWAŁA:	mgr inż. Nina Matyka	03.2020	
			SKALA: 1:100
			NUMER RYS. A3