

LEGENDA:

- projektowane przewody nawiewne
- projektowane przewody wywiewne
- KK - kratka kontaktowa nawiewna drzwiowa
- G - kanał wywiewny grawitacyjny z rury Spiro
- EFR - nawiewnik okienny ciśnieniowy, np. Aereco EFR + opak, np. Aereco AC

n=5/5
Wnaw.=150m³/h
Wwyw.=150m³/h

- (Na) - piony wentylacyjne (nawiewne)
- (Ww) - piony wentylacyjne (wywiewne)

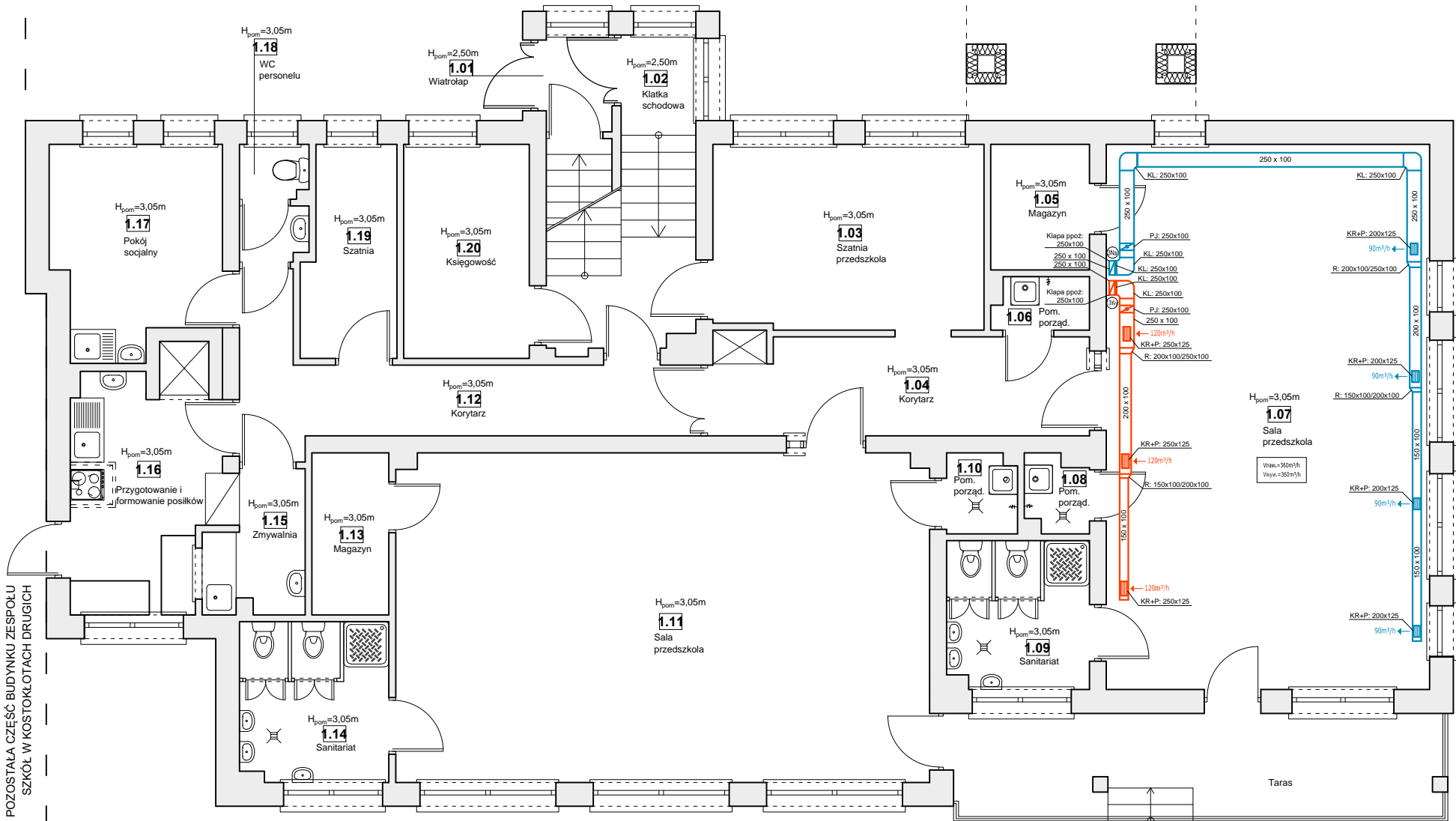
- KE - zawór wentylacyjny nawiewny
- KK - zawór wentylacyjny wyciągowy
- R - redukcja przekroju
- KL - kolano 90°
- KLN - kolano 45°
- TR - trójnik
- KR+P - kratka wentylacyjna prostokątna + przepustnica
- RK - redukcja przekroju koło/kwadrat
- KRO - kratka wentylacyjna prostokątna do przewodów kołowych
- KO - kratka wentylacyjna okrągła
- PJ - przepustnica jednopłaszczyznowa
- PW - przepustnica wielopłaszczyznowa

ZESTAWIENIE POMIESZCZEŃ-PARTER projektowany budynek			
Np.	Pomieszczenie	Posadzka	Pow. [m²]
1.1	Wiatrołap żłobka	terakota	5,90
1.2	Wizownia żłobka	terakota	11,80
1.3	Pom. magazynowe (oddział III)	terakota	3,80
1.4	Sypialnia (oddział III)	wykładzina PVC/dywanowa	25,30
1.5	Sanitariat (oddział III)	terakota	10,20
1.6	Pom. porządkowe (oddział III)	terakota	3,00
1.7	Pom. dezynfekcji nocników (oddział III)	terakota	3,90
1.8	Sala żłobka (oddział III)	wykładzina PVC/dywanowa	53,20
1.9	Pom. magazynowe (oddział II)	terakota	4,90
1.10	Sypialnia (oddział II)	wykładzina PVC/dywanowa	25,30
1.11	Sanitariat (oddział II)	terakota	11,30
1.12	Sala żłobka (oddział II)	wykładzina PVC/dywanowa	56,30
1.13	Pom. dezynfekcji nocników (oddział II)	terakota	3,80
1.14	Pom. porządkowe (oddział II)	terakota	3,10
1.15	Pokój kamienia	terakota	5,00
1.16	Sypialnia (oddział I)	wykładzina PVC/dywanowa	25,30
1.17	Pom. magazynowe (oddział I)	terakota	3,40
1.18	Korytarz	wykładzina PVC	48,60
1.19	Sala żłobka (oddział I)	wykładzina PVC/dywanowa	51,50
1.20	Sanitariat (oddział I)	terakota	10,20
1.21	Pom. dezynfekcji nocników (oddział I)	terakota	3,80
1.22	Pom. porządkowe	terakota	2,40
1.23	Pom. porządkowe	terakota	2,10
1.24	Pom. porządkowe (oddział I)	terakota	3,40
1.25	Zmywalnia kuchni mieszcznej	terakota	5,20
1.26	Kuchnia mieszcznej	terakota	8,70
1.27	Pom. mycia naczyń	terakota	2,20
1.28	Komunikacja	terakota	17,50
1.29	Zmywalnia	terakota	8,50
1.30	Przygotowanie i formowanie posiłków	terakota	8,80
1.31	Magazyn opakowań	terakota	2,30
1.32	Pom. na odpady	terakota	1,80
1.33	WC personelu	terakota	4,40
1.34	Szatkarnia personelu	terakota	6,80
1.35	Pokój socjalny	wykładzina PVC	5,50
1.36	Magazyn ogrodowy/Pom. techn.	terakota	6,00
1.37	Wiatrołap	terakota	7,50
1.38	Hall	terakota	25,50
1.39	Klatka schodowa	terakota	19,00
1.40	Pom. gospodarcze	terakota	1,10
1.41	Szatkarnia żłobka	terakota	29,30
1.42	Hall żłobka	terakota	26,60
1.43	WC damskie + os. niepełnosprawne	terakota	4,90
1.44	WC męskie+ os. niepełnosprawne	terakota	4,80
1.45	Winda	-	2,30
Powierzchnia łącznie:			576,20

ZESTAWIENIE POMIESZCZEŃ-PARTER istniejący budynek			
Np.	Pomieszczenie	Posadzka	Pow. [m²]
1.1	Wiatrołap	terakota	2,00
1.2	Klatka schodowa	terakota	7,00
1.3	Szatkarnia przedszkola	terakota	15,60
1.4	Korytarz	wykładzina PVC	11,70
1.5	Magazyn	terakota	3,90
1.6	Pom. porządkowe	terakota	1,50
1.7	Sala przedszkola	wykładzina PVC/dywanowa	55,00
1.8	Pom. porządkowe	terakota	1,40
1.9	Sanitariat	terakota	6,50
1.10	Pom. porządkowe	terakota	1,70
1.11	Sala przedszkola	wykładzina PVC/dywanowa	54,70
1.12	Korytarz	wykładzina PVC	12,30
1.13	Magazyn	terakota	3,90
1.14	Sanitariat	terakota	7,80
1.15	Zmywalnia	terakota	3,90
1.16	Przygotowanie i formowanie posiłków	terakota	11,00
1.17	Pokój socjalny	wykładzina PVC	10,40
1.18	WC personelu	terakota	2,40
1.19	Szatkarnia	terakota	5,90
1.20	Księgowość	wykładzina PVC	8,40
Powierzchnia łącznie:			227,00

UWAGI:

Kanady wentylacyjne dowieźć na miejsce budowy.
Wszelkie niejasności należy konsultować z Projektantem.
Kanady wentylacyjne należy prowadzić w podwieszaniu pod stropem w obudowie z płyt G-K lub w przestrzeni pomiędzy stropem a sufitem podwieszanym.



"KOLPROJEKT" Biuro Projektowe 25-516 Kielce ul. Nowy Świat 52 e-mail: kolprojekt.pracownia@interia.pl			
PROJEKT:	ROZBUDOWA PRZEDSZKOLA O BUDYNEK ŻŁOBKA Z ŁĄCZNIKIEM I POMIESZCZENIAMI TOWARZYSZĄCYMI PRZY ZESPOLE SZKOL W Kostomłotach Drugich		
ADRES:	Kostomłoty Drugie, działka nr ewid. 987/5, obręb 0005 Kostomłoty Drugie		
INWESTOR:	Gmina Miedziana Góra		
TYTUŁ RYS.	RZUT PARTERU - INST. WENT. MECH.		
BRANŻA:	INSTALACJE SANITARNE	DATA:	PODPIS:
PROJEKTOWAŁA:	mgr inż. Aneta Banburska uprawnienia: SWK0103/PVBS/18 w specjalności instalacyjnej (instalacje sanitarne)	03.2020	1:100
SPRAWDZIŁ:	mgr inż. Jarosław Markiton uprawnienia: 377/01 w specjalności instalacyjnej (instalacje sanitarne)	03.2020	NUMER RYS.
OPRACOWAŁ:	mgr inż. Paweł Oleś	03.2020	IS11